

SURGE PROTECTION ELECTRICAL PANEL

---

QUADRO ELETTRICO DI PROTEZIONE

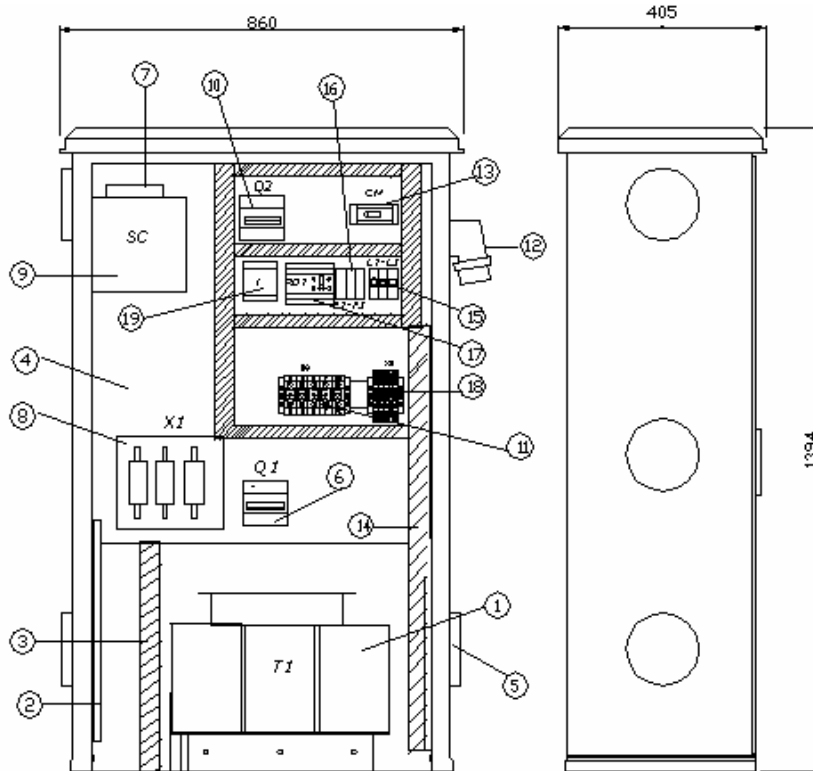
---

**Main Characteristics**

The main function is to protect against surge and over voltage and to delivery power supply to broadcasting and telecommunication equipments

**Caratteristiche Principali**

Ha come funzione principale la protezione da sovracorrenti e sovratensioni e la distribuzione della rete di alimentazione degli apparati trasmissivi radio/TV e gli apparati di telecomunicazione



- 1) T1: Insulator Transformer/trasformatore di isolamento
- 2) Ground collector/collettore di terra
- 3) Power Network Input/Ingresso rete
- 4) FR4 sheet/Pannello in FR4
- 5) Inlets and outlets air/Bocchette di areazione
- 6) Q1: Thermomagnetic Moulded Case Circuit Breakers/Interruttore Magnetotermico Scatolato (In 3x50 A, Icu 25 kA)
- 7) SC: Belco Surge Arrester/limitatori di tensione Belco
- 8) X1: Tripolar knife switch + box/scatola sezionatori a coltello
- 9) Sheet iron protection/schermo di protezione in acciaio
- 10) Q2: Thermomagnetic Molded Case Circuit Breakers/Interruttore Magnetotermico Scatolato (In 4x40 A, Icu 16 kA)
- 11) X3: Output power network/Uscita rete
- 12) P: Plug connecting Secondary Generator/Spina Gruppo Elettrogeno
- 13) CM: Switching over power network or secondary generator/Commutatore rete-gruppo elettrogeno
- 14) Output power network and signaling/Canalina per l'uscita rete e segnalazione
- 15) L1-L3: Pilot lights/spie presenza rete
- 16) F1-F3: protection fuses/fusibili di protezione
- 17) RD1: Differential current relay/Relè differenziale
- 18) X2: Signalling output terminals/morsettiera di uscita della segnalazione
- 19) T: Toroid/toroide

<b>TECHNICAL SPECIFICATIONS/SPECIFICHE TECNICHE</b>	
<i>Structure type/Tipo di struttura</i>	<i>SMC Cabinet/Armadio stradale in SMC</i>
<i>Dimensions/Dimensioni</i>	<i>860x1394x450 mm (WxHxD)</i>
<i>Weight/Peso</i>	<i>250 kg</i>
<i>Protection level/Livello di protezione</i>	<i>IP44</i>
<i>Segregation/Segregazione</i>	<i>1</i>
<i>Installation/Installazione</i>	<i>Floor/pavimento</i>
<i>Working temperature/Temperatura di lavoro</i>	<i>-25°C ÷ +40°C</i>
<i>Nominal Voltage /Tensione Nominale</i>	<i>400/230 V 50/60Hz</i>
<i>Nominal Current/Corrente nominale</i>	<i>30 A</i>
<i>Short Circuit Current/Corrente di corto-circuito</i>	<i>25 kA</i>
<i>Insulator Transformer Nominal Power/Potenza Nominale del Trasformatore</i>	<i>20 kVA</i>